

# Informació per a les famílies sobre l'avaluació a l'educació primària

Maig  
2017

Un pas més cap a l'assoliment de les competències bàsiques

L'etapa d'educació primària té com a finalitat proporcionar a tots els alumnes una educació que els permeti assolir les competències bàsiques fixades en el currículum.

Llei 12/2009, del 10 de juliol, d'educació



## L'avaluació dels alumnes de l'educació primària



L'objectiu de l'educació obligatòria és que els vostres fills i filles tinguin la capacitat de resoldre problemes reals, en contextos diversos, integrant coneixements, habilitats i actituds. L'adquisició de les competències bàsiques els ha de permetre entendre i interactuar de forma adequada amb l'entorn.

### Idees clau

- L'alumne és el protagonista del seu aprenentatge.
- L'avaluació ha de servir perquè els alumnes aprenguin més i millor.
- L'avaluació té com a objectiu ajudar els alumnes a ser més competents.



## Avaluació del procés d'assoliment de les competències

A final de cada curs s'avalua el grau d'assoliment de les competències dels àmbits següents:

### Àmbit

lingüístic

Àrees de:

- Llengua catalana i literatura
- Llengua castellana i literatura
- Llengua estrangera
- Aranès (a l'Aran)

### Àmbit

matemàtic

Àrea de:

- Matemàtiques

### Àmbit

de coneixement del medi

Àrees de:

- Coneixement del medi natural
- Coneixement del medi social i cultural

### Àmbit

artístic

Àrea d':

- Educació artística: visual i plàstica, música i dansa

### Àmbit

d'educació física

Àrea d':

- Educació física

### Àmbit

d'educació en valors

Àrees d':

- Educació en valors socials i cívics
- Religió\*

A més, a final de cada cicle també s'avalua el grau d'assoliment de les competències dels àmbits següents que es treballen des de totes les àrees:

### Àmbit

digital

### Àmbit

d'aprendre a aprendre

### Àmbit

d'autonomia, iniciativa personal i emprenedoria

\*Els alumnes, en funció de l'elecció dels pares o tutors legals, podran cursar l'àrea d'educació en valors socials i cívics o l'àrea de religió

# Informació per a les famílies sobre l'avaluació a l'educació primària

Maig  
2017

Un pas més cap a l'assoliment de les competències bàsiques



## Avaluar comporta

1



Recollir dades

2



Analitzar-les i valorar-les

3



Prendre decisions

Orientades a regular les dificultats que sorgeixen al llarg d'un procés d'ensenyament-aprenentatge  
**AVALUACIÓ FORMATIVA**

Relacionades amb valorar els resultats d'un procés d'ensenyament-aprenentatge  
**AVALUACIÓ QUALIFICADORA**



## L'avaluació serveix per:



- Recollir informació del procés educatiu.
- Constatar els avenços de cadascun dels alumnes.
- Identificar, tan bon punt es produeixin, les dificultats que es poden donar durant el procés d'aprenentatge.
- Adoptar les mesures i els suports necessaris perquè els alumnes puguin continuar amb èxit el seu procés d'aprenentatge.



## Instruments per avaluar

Els vostres fills i filles aprenen més i millor quan entenen allò que s'espera que aprenguin, participen en les tasques i prenen decisions que els ajuden a ser conscients de les dificultats i els encerts.

Aquests són alguns dels instruments que poden utilitzar, tant els mestres com els vostres fills i filles, per avaluar el seu procés d'aprenentatge:



carpeta  
d'aprenentatge



bases  
d'orientació



observació  
sistemàtica



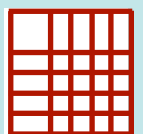
diari  
d'aula



proves orals  
i escrites



conversa



rúbriques

# Informació per a les famílies sobre l'avaluació a l'educació primària

Maig  
2017

Un pas més cap a l'assoliment de les competències bàsiques



## Quins són els canals de comunicació i participació de les famílies

Per compartir l'evolució del procés d'aprenentatge del vostre fill o filla, els mestres realitzen:

### Reunions col·lectives

- Una, com a mínim, a l'inici de cada curs



### Entrevistes individuals

- Una, com a mínim, al llarg de cada curs



### Informes escrits

- Un al final de cada trimestre
- A final de curs informen dels resultats que consten en els documents oficials d'avaluació



Cada escola elabora el seu propi model informant sobre l'evolució del procés d'aprenentatge de l'alumne, els aspectes personals i les mesures de suport, si escau.

Aquests són els termes que s'utilitzen per valorar el grau d'assoliment de les competències:

AE- Assoliment excel·lent  
AN- Assoliment notable  
AS- Assoliment satisfactori  
NA- No-assoliment



## El pla individualitzat (PI)

En el cas dels alumnes que es consideri que per a l'assoliment de les competències bàsiques de l'etapa, les mesures de suport o ampliació són insuficients, es pot prendre la decisió d'utilitzar criteris d'avaluació inferiors o superiors als del nivell que li correspon, com a referent per avaluar-los.

**Les famílies han d'estar informades del contingut del PI i dels criteris amb què s'avaluarà el seu fill o filla.**

# PI

# Informació per a les famílies sobre l'avaluació a l'educació primària

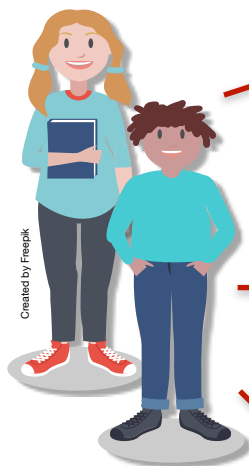
Maig  
2017

Un pas més cap a l'assoliment de les competències bàsiques



## La promoció dels alumnes

### Els alumnes



#### Promocionen:

- Quan han assolit els aprenentatges corresponents.
- Quan l'equip docent consideri que podran seguir el curs següent amb aprofitament i amb els suports necessaris.

#### Amb dificultats en el procés d'assoliment de les competències:

- Poden passar al curs següent quan es consideri que poden seguir amb profit els aprenentatges amb les mesures i suports corresponents.
- També poden romandre en el mateix curs. Aquesta decisió només es pot adoptar una vegada al llarg de l'etapa.

#### Amb necessitats educatives específiques:

- Hi ha la possibilitat d'ampliar un curs més del que preveu el punt anterior. En aquest cas, i si no el té, se li ha de fer un pla individualitzat.

#### Amb altes capacitats:

- Hi ha la possibilitat de flexibilitzar la permanència en un curs en tota l'etapa. En aquest cas, si no el té, s'ha d'elaborar un pla individualitzat.



## Documents oficials d'avaluació

Els resultats d'aquesta avaluació s'expressen en els documents següents:

document per al centre

### Expedient acadèmic

Document oficial del centre

document per al centre

### Acta d'avaluació de final de curs

Document on hi consten els resultats de l'avaluació de tots els alumnes del grup

document per al nou centre i per a les famílies

### Historial acadèmic de l'educació primària

Document oficial per al nou centre i per a les famílies en acabar l'etapa

document per al nou centre

### Informe individualitzat de final d'etapa de l'educació primària

Document que complementa l'historial acadèmic

document per al nou centre

### Informe personal per trasllat durant el curs

Document que recull informació per a l'adequada continuïtat del procés d'aprenentatge en cas de trasllat

Aquesta informació serveix per a la realització de l'informe de final de curs

Aquesta informació és un resum dels aspectes més rellevants sobre l'avaluació recollits en la seva totalitat al [Decret 119/2015, de 23 de juny, d'ordenació dels ensenyaments de l'educació primària](#) i a l'[Ordre ENS/164/2016, de 14 de juny, per la qual es determinen el procediment i els documents i requisits formals dels processos d'avaluació en l'educació primària](#).