



Col·legi Claret Barcelona

Reptes, valors i emocions.
Conèixer, créixer i aprendre.



Qui som

Al col·legi Claret promovem la formació integral de l'alumnat d'acord amb una concepció cristiana de l'home, de la vida i del món, i el preparem per participar activament en la transformació i millora de la societat. Som una escola al servei de la comunitat, i així:

- Donem resposta a una opció educativa que moltes famílies reclamen, i vol obrir-se a tothom qui desitja d'educar-hi els fills.
- Comptem amb un equip docent i de col·laboradors compromesos a donar una educació coherent i de qualitat a tot l'alumnat.
- Ens enorgulлим del suport i l'estímul de les famílies compromeses amb l'opció educativa pròpia del centre.

Claret: passat, present i futur

El Col·legi Claret neix al 1871. Les famílies de la Vila de Gràcia, davant del gran canvi cultural i tecnològic que estava vivint la societat d'aquell temps, volien una escola que transmetés als seus fills coneixements, aprenentatge i valors, una educació integral, que els preparés per a viure el nou context cultural que s'estava gestant.

L'escola va acceptar el repte de portar a terme aquest projecte il·lusionant en diàleg constant amb les famílies i amb el seu entorn. Aquestes són les arrels de les que ens sentim orgullosos com tants i tants conciutadans de Gràcia que s'han format en aquesta escola. I amb el mateix orgull d'aquest passat assegurem el futur d'una escola innovadora del segle XXI.





El nostre projecte educatiu 04

L'alumnat, centre de l'aprenentatge 06

Perfil competencial 08

Equip docent 10

Amb les famílies 11

Equipaments i serveis al dia 12

Activitats extraescolars engrescadores 14

El nostre projecte **educatiu**

La nostra escola proposa un projecte educatiu dinamitzador, on l'alumnat gaudeix d'un aprenentatge que li permet desenvolupar les seves potencialitats. Treballem les competències per assolir els continguts d'aprenentatge.



L'alumnat construeix el seu propi aprenentatge desenvolupant les seves potencialitats i les competències per a la vida.

Fem nostre l'informe Délors que afirma que l'aprenentatge ha d'incloure, amb el mateix pes, quatre pilars:

Aprendre a conèixer

Aprendre a ser

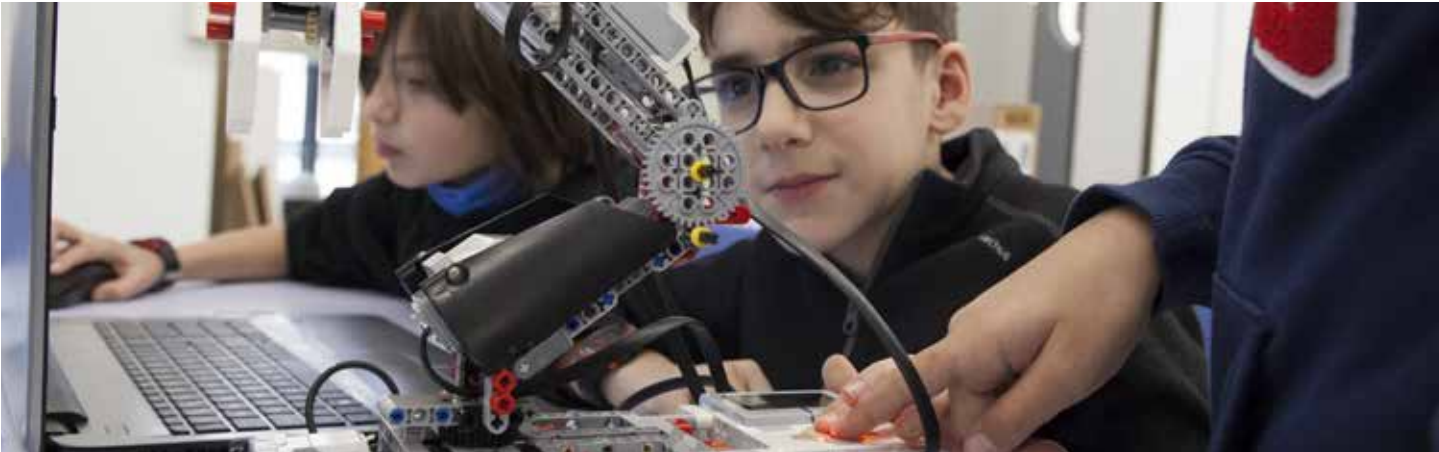
Aprendre a fer

Aprendre a viure junts

Capacitat d'esdevenir aprenents autònoms, l'aprendre a aprendre

Desenvolupem competències per a la vida i gestionem un procés d'innovació de centre ben fonamentat. En aquest procés participem en les xarxes d'aprenentatge compartides amb el nostre entorn, com l'Escola Nova XXI.

Aquest model el construïm en el dia a dia, i també en el tracte i en les relacions personals que es donen a l'escola.



Treballem compartint les evidències de la psicopedagogia, i assumint les aportacions de la neurociència en la nostra acció educativa, per acompanyar l'alumnat en el creixement personal i l'aprenentatge.

Comprensió lectora i plurilingüisme

Promovem l'aprenentatge de les llengües posant èmfasi en la comprensió i comunicació oral. Som centre examinador oficial Trinity per l'anglès. Oferim el francès com a segona llengua estrangera i preparam els alumnes pels exàmens oficials DELF Junior.

- **UBinding**

Projecte de millora de l'aprenentatge de la lectura i de detecció primerenca de dificultats.

- **Amco**

Programa d'aprenentatge de l'anglès des del seu ús quotidià, com si fos la llengua materna.

- **Auxiliars de conversa**

Docents nadius participen del projecte multilingüe.

- **Arts&Crafts**

De 1r a 4t de Primària la plàstica es fa en anglès.

Matemàtiques

Les matemàtiques són fonamentals pel desenvolupament intel·lectual dels alumnes i els ajuda a ser lògics, a raonar i a tenir una ment preparada pel pensament i l'abstracció.

- **JUMP Math**

Programa d'aprenentatge de les matemàtiques que promou la comprensió i la relació entre els conceptes matemàtics fomentant l'entusiasme.

Expressió corporal, visual i artística

El treball de l'expressió corporal, visual i artística és molt important pel desenvolupament físic, emocional i social de l'alumnat.

- **Gamificació i centres d'interès**

Visual i Plàstica, Música i Educació Física es treballen de manera interdisciplinària a Primària.

L'alumnat, centre de l'aprenentatge

Promovem la formació integral de l'alumnat i el preparem per participar activament en la transformació i millora de la societat. Potenciem un aprenentatge SIGNIFICATIU, partint de l'EXPERIMENTACIÓ i la MANIPULACIÓ dels elements de l'entorn.





**La motivació és
la base de tot
aprenentatge.**

Metodologia àgil

Treball per projectes

Fomentem l'aprenentatge significatiu emfatitzant la manipulació, la vivència, l'experimentació i el diàleg.

Emprenedoria

Potenciem la creativitat davant els reptes que ens planteja el món tecnològic i social.

Educamos: Office 365

L'alumnat de secundària té accés a l'Office 365 a través de la plataforma online *Educamos*, amb un gran ventall d'eines de treball.

AprenenT@C

Ens adaptem a la societat de la informació fent ús diari de dispositius digitals a secundària.

Racons i ambients

Afavorim opcions per ampliar els coneixements mitjançant una experiència activa, de relació i de comunicació a través del joc.

Treball cooperatiu

Promovem el treball en equip i el treball col·laboratiu entre alumnat de diferents cursos.

Robòtica

La robòtica promou l'assaig prova-error, inculcant la capacitat resolutiva i la perseverança, així com la motivació.

Batxillerat Dual

Els nostres alumnes adherits poden obtenir la Doble titulació de Batxillerat espanyol i nord-americà.

Perfil competencial

A l'acabar l'estada al Col·legi Claret, els nostres alumnes poden dir:



Llegeixo, comprenc, argumento, i comunico idees i sentiments, amb actitud d'escolta i diàleg, mitjançant el domini de tres llengües (català, castellà i anglès).



Interpreto i resolc situacions amb les que em trobo i estan al meu abast, essent autònom, lliure i amb criteri per prendre decisions.



Treballo en equip i gestiono conflictes i situacions mitjançant les habilitats socials per contribuir al bé de la comunitat.



Aplico el mètode científic per interpretar i treure conclusions partint del coneixement de les diferents disciplines de forma autònoma i creativa.



Gestiono i faig ús de les competències digitals amb responsabilitat per aprendre, conèixer i relacionar els diferents àmbits del món.



Conec i valoro críticament diferents processos i manifestacions culturals i artístiques amb una actitud creativa i sensible.



Exerceixo una vida física i mental saludable mitjançant bons hàbits d'higiene personal i de descans, i una alimentació equilibrada.



Responsablement reutilitzo, reciclo i consumeixo essent conscient de la realitat que m'envolta mitjançant una actitud de respecte i de compromís.



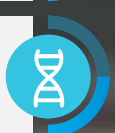
M'implico en la millora del món essent sensible, respectuós i compromès i actuant en l'entorn més proper.



Desenvolupo la dimensió ètica i transcendent per mitjà del coneixement del fet religiós, la cultura religiosa i la religió catòlica.



Dedico temps a la interiorització, per desenvolupar la meva dimensió espiritual que inclou els valors, les actituds i la recerca del sentit de la vida.



Conec els meus punts forts i els meus punts febles, identifico, reconec i gestiono les meves emocions i aptituds, i confio en mi mateix i en els altres.



Sóc dialogant, m'adapto responsablement a diferents situacions, aprenc dels errors i rectifico actituds mitjançant l'autoestima, la fortalesa, la il·lusió i l'alegria.



Conscient de les meves possibilitats i limitacions, gestiono el propi aprenentatge i desenvolupo les meves capacitats, amb un esperit de servei i de respecte, de forma eficient.



Equip docent

L'equip docent realitza un seguiment constant perquè l'alumne assoleixi l'autonomia i els hàbits necessaris per a créixer com a persona i com a estudiant.

1

Avaluació competencial

Valorem l'assoliment de la competència personal i social per ajudar els nois i noies a avançar en el seu creixement personal.

2

Acompanyament

L'equip docent interactua amb els alumnes durant les activitats d'aprenentatge. Setmanalment l'equip de tutors i l'equip docent es reuneixen per valorar l'evolució del curs.

3

Suport

Cada 6 setmanes, l'equip docent realitza les sessions d'avaluació per proposar accions de millora individuals i de grup.

4

Treball conjunt

Periòdicament, realitzem reunions amb totes les famílies de la classe i reunions individuals.



Som un equip de professionals competents i compromesos.

Amb les famílies

Les famílies són un eix fonamental en la vida de l'escola. Participen de forma corresponsable en la gestió global del centre i s'impliquen en el projecte educatiu.

Fomenten el compromís per la feina ben feta i la solidaritat compartida en diferents moments del curs: el Gran Recapte, la Marató, col·laboració amb Càritas...



Famílies actives i col·laboradores en el dia a dia de l'escola.

Col·laboren al llarg del curs en activitats a l'aula i a la biblioteca com el contacontes. Promouen també l'arrelament al barri participant en les diverses activitats que s'hi programen.

Per tal d'afavorir la logística i la conciliació familiar i laboral de la família hi ha un servei de permanència al matí i a la tarda.

La implicació de pares i mares en l'educació dels fills fomenta la millora en els processos d'aprenentatge.

AMPA

L'Associació de Mares i Pares és una associació voluntària de famílies amb l'objectiu de crear un espai de participació i col·laboració entre les famílies i l'escola.

- ✓ Impulsa activitats i propostes formatives tant per alumnes com per famílies, i planteja suggeriments en relació al funcionament de l'escola.
- ✓ Col·labora en la relació entre les famílies, la direcció i l'equip docent. Representa a les famílies al Consell Escolar del centre i a les institucions educatives.

Una oportunitat per les famílies de conèixer i compartir amb altres pares i mares inquietuds i propostes, i ajudar-se mútuament.

Més informació a:

<http://ampaclaretbcn.blogspot.com.es/>
ampa@claretbarcelona.cat

Equipaments i serveis **al dia**

Els nostres equipaments promouen un ensenyament més actiu que afavoreix el treball en equip, la responsabilitat i la creativitat.



Piscina i esportiu

Fem ús de la piscina i les pistes de l'Esportiu Claret. L'educació física i el domini bàsic del medi aquàtic és molt important per al desenvolupament integral de l'alumnat.



Tallers i laboratoris

Disposem de laboratoris de Física i Química i de Biologia. També un taller de Tecnologia. El seu ús afavoreix l'assimilació dels continguts acadèmics i la pràctica del mètode científic.



Biblioteca

Recurs educatiu potenciador de l'activitat escolar que promou la lectura i la passió pels llibres. És un espai viu amb una àmplia programació d'activitats i contacontes. Oberta cada dia fins les 19h.



Cuina pròpia i menjadors

El servei de menjador té cuina pròpia i disposa de 3 menjadors diferenciats per edats. Compta amb un projecte pedagògic per tal d'integrar aquest espai dins del Projecte Educatiu del centre.





L'esbarjo, estimulador de la imaginació i la creativitat.

Els esbarjos es realitzen en els quatre patis que ofereix l'escola, tenint molt en compte l'edat i els horaris de cada secció. Fora de l'horari escolar els patis es fan servir per a les activitats extraescolars dels diferents esports.

Altres serveis

Departament d'orientació psicopedagògica

Atén les necessitats psicoeducatives del conjunt de l'alumnat del col·legi i assessora a les famílies sobre la millor manera de donar suport a l'aprenentatge dels fills.

Permanències

Matins: de 7.45 a 8.30 h,
per a alumnes de P3 a 6è d'EP.

Tardes: de 17.00 a 18.00 h,
per a alumnes de P3 a 2n d'EP.

Activitats extraescolars engrescadores

Disposem d'una àmplia gama d'activitats extraescolars. L'oferta pròpia i en col·laboració amb l'*Esportiu Claret* i la *Parròquia del Cor de Maria* permet cobrir una extensa varietat d'activitats esportives, culturals i de lleure.



BÀSQUET

Equips masculins i femenins.
Competicions de la Federació Catalana de Basquetbol.



HANDBOL

Equips masculins i femenins.
Competicions de la Federació Catalana d'Handbol i del CEEB.



HOQUEI PATINS

Equips mixtes que participen a les competicions de la Federació Catalana de Patinatge.



PATINATGE

Aprenentatge del patinatge artístic i participació a festivals.

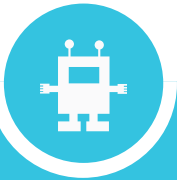


GRUPS D'ESPLAI i CATEQUESI

Dues de les diverses activitats que ofereix la Parròquia i que contribueixen al desenvolupament integral dels infants, adolescents i joves.



Activitats de l'àmbit cultural per satisfer inquietuds, desenvolupar habilitats i capacitats de l'alumnat, reforçar i ampliar continguts curriculars o, simplement, gaudir de noves experiències.



ROBÒTICA

Ampliar coneixements de ciència i tecnologia: robòtica, programació, videojocs, disseny 3D.



ANGLÈS

D'Infantil a Batxillerat. Mètode vivencial en els primers anys i itinerari Cambridge a partir de 4t d'EP.



MÚSICA

Preparació exàmens Conservatori de Grau Professional de piano, guitarra i violí. Formació musical continuada i grups instrumentals.



REFORÇ

Classes de repàs grupals i individuals on es treballen diferents tècniques d'estudi en funció de les necessitats.



TEATRE

D'Infantil a Primària. Primers passos en les arts escèniques per explorar cos i veu i perdre vergonyes.





Ens trobaràs a



Sant Antoni Maria Claret, 49
08025 Barcelona



info@claretbarcelona.cat
www.claretbarcelona.cat



932 081 830

Segueix-nos a

